



Conjuntos e Acessórios para Extrusão
Conjuntos y Accesorios para Extrusión
Sets and Accessories for Extrusion



EXTRUSORA DUPLA-ROSCA CO-ROTANTE

MOD: EB-DRC-46 L/D 40



**EXTRUSORA
DUPLA-ROSCA
CO-ROTANTE**

*MOD:
EB-40 HT L/D 48*

*Própria para
compostos e
masterbatchs.*

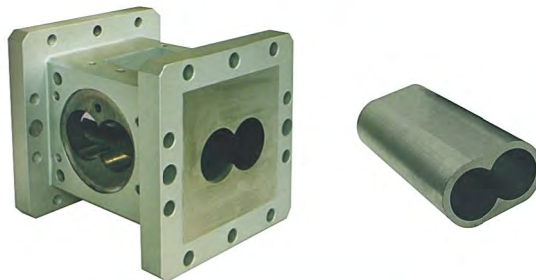


*Tecnologia
COMAC
(Itália)*

**SIDE FEEDER
(ALIMENTADOR LATERAL)**



ACESSÓRIOS





EXTRUSORA MONO ROSCA

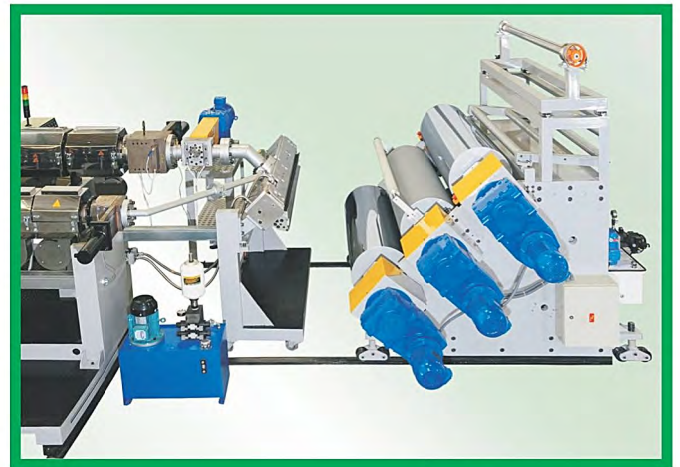
CONJUNTO COMPLETO PARA CO-EXTRUSÃO DE
CHAPAS LAMINADAS EM PET-PS-PP-PE-ABS



Extrusora principal $\phi 130\text{mm}$ L/D 1:35
Co-Extrusora $\phi 75\text{mm}$ L/D 1:35



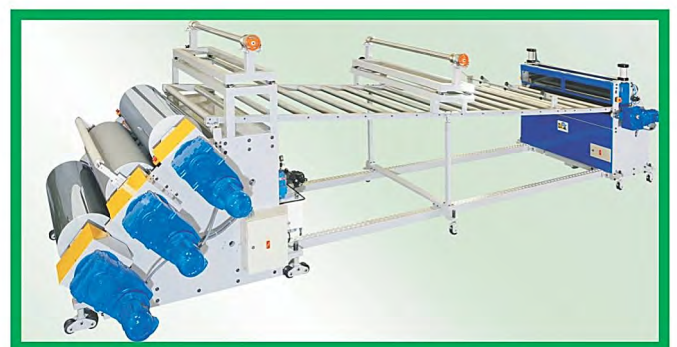
- Troca telas hidráulico
- Bomba de Engrenagens
- Flat - Die com 1.600 mm



-Calandra laminadora hidráulica



-Bobinador duplo hidráulico



- Esteira de resfriamento
- Calandra puxadora pneumática
- Desbobinadores de filmes
- Sistema de refilê



EXTRUSORA MONO ROSCA

MOD: EB-MR - 150 L/D 35



CONJUNTO DE EXTRUSÃO MONO ROSCA



MOD: EB-MR - 45 mm
para Tubetes

EXTRUSORA DUPLA ROSCA CO-ROTANTE



MOD: EB-DRC - 22 para Laboratório

EXTRUSORA DUPLA ROSCA



MOD: EB-DR - 107



MISTURADOR / RESFRIADOR DUPLO PARA PVC

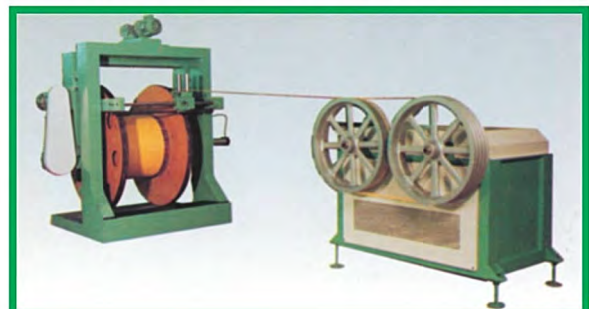
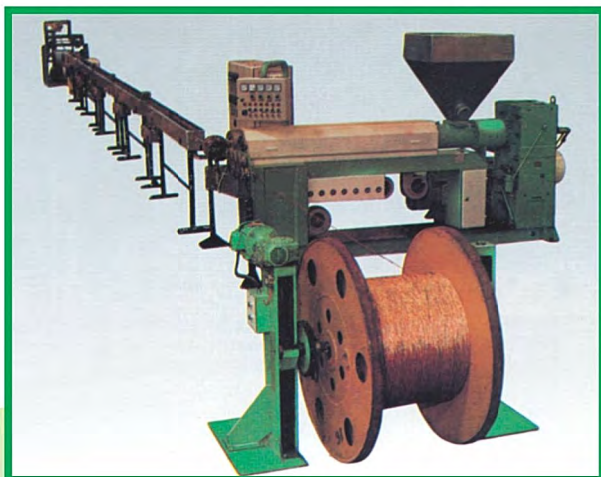


MISTURADOR / RESFRIADOR SIMPLES PARA PVC

TANQUE DE CALIBRAÇÃO PARA TUBOS DE PVC



CONJUNTO DE EXTRUSÃO MONO ROSCA PARA REVESTIMENTO DE FIOS E CABOS ELÉTRICOS





Características dos Modelos

Características de los Modelos

Characteristics of Models

Extrusoras Mono-Rosca

Extrusoras Mono Husillo

Single Screw Extruders

Extrusora tipo	Extrusora tipo	Type of Extruders	IM 25	IM 30	IM 35	IM 45	IM 60	IM 75	IM 80	IM 90	IM 120	IM 150
Ø Rosca (mm)	Ø Husillo (mm)	Ø Screw (mm)	25	30	35	45	60	75	80	90	120	150
RPM	RPM	RPM	100	120	120	150	150	150	150	150	130	100
L/D	L/D	L/D	26/35	26/35	26/35	26/35	26/35	26/35	26/35	26/35	26/35	26/35
Acionamento (KW)	Accionamiento (KW)	Drive Systems (KW)	3,7/5,5	5,5/7,5	7,5/11	11/15	22/37	30/55	37/55	45/90	90/180	150/300
Acionamento (CV)	Accionamiento (CV)	Drive Systems (CV)	5/7,5	7,5/10	10/15	15/20	30/50	40/75	50/75	60/125	125/250	200/400
Plastificação (Kg/h)	Plastificación (Kg/h)	Plastification (Kg/h)										
PP	PP	PP	5/10	8/12	15/25	20/40	50/70	80/120	100/140	200/350	400/500	500/700
PVC	PVC	PVC	8/12	12/18	20/25	20/40	50/80	120/150	140/175	250/300	300/450	700/1000
PS	PS	PS	10/15	15/20	30/40	40/60	60/100	120/180	150/200	250/350	400/650	800/1200
Comprimento (mm)	Largo (mm)	Lenght (mm)	3240	1250	1435	1750	3215	3900	2990	4660	5285	7475
Largura (mm)	Ancho (mm)	Width (mm)	580	630	630	900	705	1350	1035	1070	2030	1260
Altura (mm)	Altura (mm)	Hight (mm)	1500	1545	1545	1590	1880	1910	2025	2200	2320	2570
Aquecimento por zona (KW)	Calefacción por zona (KW)	Heating by zone (KW)	0,9	1,3	1,8	2,2	2,8	5,5	6,3	7	8,8	11

Extrusoras Dupla Rosca Co-Rotante

Extrusoras Doble Husillo Co-Rotante

Co-Rotating Twin Screw Extruder

Extrusora tipo	Extrusora tipo	Type of Extruders	Extrusoras Dupla Rosca Co-Rotante				Extrusoras Dupla Rosca Contra-Rotante						
			DRC22	DRC30	EBC40	DRC46	DR45	DR67	DR70	DR75	DR86	DR90	DR107
Ø Rosca (mm)	Ø Husillo (mm)	Ø Screw (mm)	22	30	40	46	45	67	70	75	86	90	107
RPM	RPM	RPM	600	600	150/1200	600	60	60	60	60	50	50	40
L/D	L/D	L/D	36/40	36/40	32/48	36/40	14/22	22/28	28/32	28/32	22	28/32	28/32
Acionamento (KW)	Accionamiento (KW)	Drive Systems (KW)	5	20	55/110	55/75	8/15	18,5	22	30/40	37	55	75
Acionamento (CV)	Accionamiento (CV)	Drive Systems (CV)	7,5	30	75/125	75/100	10/15	25	30	40/50	50	75	100
Plastificação (Kg/h)	Plastificación (Kg/h)	Plastification (Kg/h)	5/10	10/50	80/200	200/350	40/60	130/180	160/240	300/500	250/350	500/700	600/1000
Peso (Kg)	Peso (Kg)	Weight (Kg)	350	800	2000	1500	1500	3500	4000	5000	4500	4000	8500
Comprimento (mm)	Largo (mm)	Lenght (mm)	1890	2700		2900	2220	3600	4000	4500	4580	5663	5545
Largura (mm)	Ancho (mm)	Width (mm)	400	600		700	370	816	816	900	650	1090	940
Altura (mm)	Altura (mm)	Hight (mm)	1400	1500		1600	2050	2394	2394	2394	2830	2350	2985
Aquecimento por zona (KW)	Calefacción por zona (KW)	Heating by zone (KW)	1,5	2,5		4,5	3	4,5	4,5	5	6	7,6	10

	Modelos / Modelos / Types	Capacidade Útil Capacidad Útil Usefull Capacity (l)	Potência do Motor ; Potencia del Motor / Power of Motor		Produção Producción Production (kg/h)
			Rígido	Flexível	
MISTURADOR/ RESFRIADOR	MIM - LAB	6	5/10 (CV) / 4,8 (KW)	4,6/3 (CV) / 3,4/2,3 (KW)	5/10
	MIM - V1	30	30 (CV) / 22 (KW)	30/23 (CV) / 22/17 (KW)	200
	MIM - V2	150	75 (CV) / 55 (KW)	80/50 (CV) / 30/40 (KW)	500
	MIM - V2 Duplo	150	75 (CV) / 55 (KW)	80/50 (CV) / 60/40 (KW)	700 / 800
	MIM - V3	200	100/150 (CV) / 75/110 (KW)	95/70 (CV) / 70/51,5 (KW)	700
	MIM - V3 Duplo	200	100/150 (CV) / 75/110 (KW)	140/106 (CV) / 100/75 (KW)	800/1100
MEZCLADOR/ ENFRIADOR	MIM - V4	300	150 (CV) / 110 (KW)	140/106 (CV) / 103/78 (KW)	1000
	MIM - V4 Duplo	330	150/200 (CV) / 110/150 (KW)	140/106 (CV) / 100/75 (KW)	1100/1500
MIXER/ COOLER	RIM - LAB	12	1 (CV) / 0,75 (KW)		10
	RIM - 1A	60	3 (CV) / 2,2 (KW)		200
	RIM - 2A	300	5 (CV) / 3,7 (KW)		500
	RIM - 2A Duplo	300 (x2) L	7,5 (CV) (x2) / 6 (KW) (x2)		700/800
	RIM - 3A	400	10 (CV) / 7,5 (KW)		700
	RIM - 3A Duplo	400 (x2) L	10 (CV) (x2) / 8 (KW) (x2)		800/1100
	RIM - 4A	500	15 (CV) / 11 (KW)		1000
	RIM - 4A Duplo	660 (x2) L	15 (CV) (x2) / 12 (KW) (x2)		1100/1500



EXTRUSÃO BRASIL MÁQUINAS E EQUIPAMENTOS LTDA.

Rua Tupinambás, 521 - CEP 09991-090 - Diadema - SP. - Brasil

Fone / Fax: 55 11 4056.8069

vendas@extrusaobrasil.com.br - www.extrusaobrasil.com.br